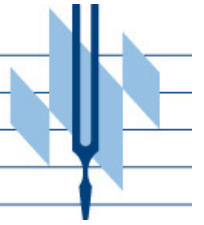




VBSM · Verband Bayerischer
Sing- und Musikschulen e.V.



Junior 2



Rhythmus- und Gehörbildungsvorlage

Ausgabe im Bassschlüssel

Hinweis für die Lehrer:

Alle Rhythmus- und Melodiebeispiele können je nach Bedarf beliebig oft wiederholt werden.

1. Rhythustraining im 2/4 - Takt



Höre dir das rhythmische Beispiel gut an und klatsche es bei der Wiederholung mit:

1

2

3

4

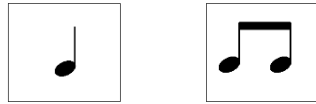


Du hörst einen der zwei Rhythmen, kreuze das richtige Beispiel an und klatsche es nach:

1		<input checked="" type="checkbox"/>		<input type="checkbox"/>
		<input checked="" type="checkbox"/>		
2		<input type="checkbox"/>		<input checked="" type="checkbox"/>
				<input checked="" type="checkbox"/>
3		<input type="checkbox"/>		<input checked="" type="checkbox"/>
				<input checked="" type="checkbox"/>
4		<input checked="" type="checkbox"/>		<input type="checkbox"/>
		<input checked="" type="checkbox"/>		



Du hörst folgende Rhythmusbeispiele im 2/4 - Takt. Achte gut auf den Rhythmus und ergänze die fehlenden Takte mit folgenden Bausteinen:



1

2

3



Erfinde zweitaktige Rhythmusbeispiele. Notiere sie und klatsche sie deinem Lehrer vor:

1

2

3



Du hörst folgendes Rhythmusbeispiel. Ergänze die fehlenden Noten:

2. Rhythmustraining im 3/4 - Takt



Höre dir das rhythmische Beispiel gut an und klatsche es bei der Wiederholung mit:

1 

2 

3 

4 



Du hörst einen der zwei Rhythmen, kreuze das richtige Beispiel an und klatsche es nach:

1		
	<input checked="" type="checkbox"/>	<input type="checkbox"/>
2		
	<input type="checkbox"/>	<input checked="" type="checkbox"/>
3		
	<input checked="" type="checkbox"/>	<input type="checkbox"/>
4		
	<input type="checkbox"/>	<input checked="" type="checkbox"/>



Du hörst folgende Rhythmusbeispiele im 3/4 - Takt. Achte gut auf den Rhythmus und ergänze die fehlenden Takte mit folgenden Bausteinen:



1

2

3



Erfinde zweitaktige Rhythmusbeispiele im 3/4 - Takt. Notiere sie und klatsche sie deinem Lehrer vor:

1

2



Hör-Detektive aufgepasst! Vergleiche den gehörten Rhythmus mit dem notierten Notenbeispiel. Finde die Veränderungen heraus, kennzeichne sie und schreibe das Beispiel neu:

3. Rhythmustraining im 4/4 - Takt



Höre dir das rhythmische Beispiel gut an und klatsche es bei der Wiederholung mit:

1

2

3

4



Du hörst einen der zwei Rhythmen, kreuze das richtige Beispiel an und klatsche es nach:

1

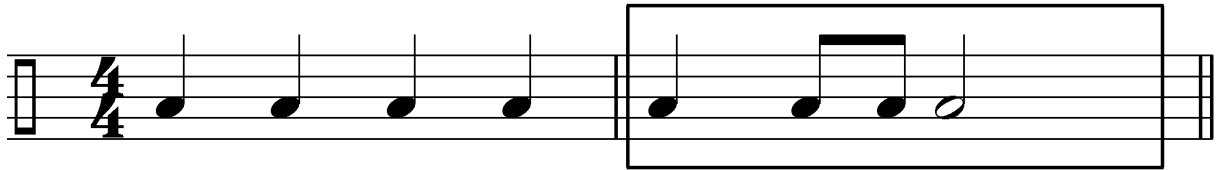
2

3

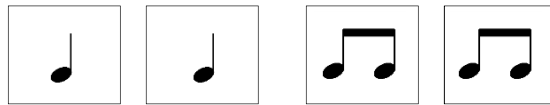
4



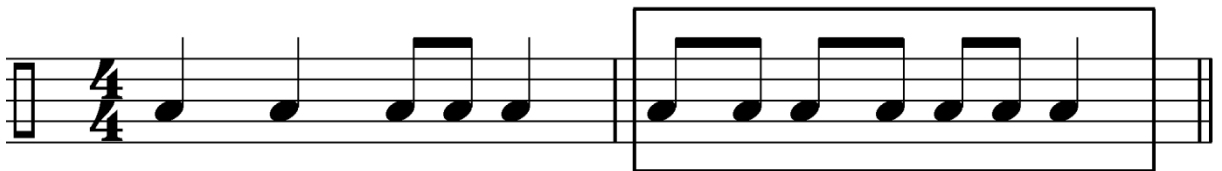
Du hörst folgendes Rhythmusbeispiel im 4/4 - Takt. Ergänze den zweiten Takt mit folgenden Bausteinen:



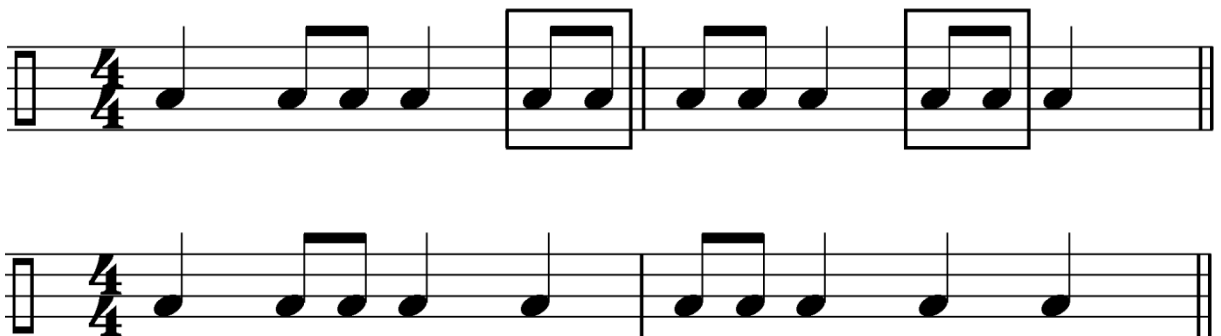
Ergänze den fehlenden Takt mit folgenden Bausteinen:



Ergänze den fehlenden Takt mit folgenden Bausteinen:



Hör-Detektive aufgepasst! Vergleiche den gehörten Rhythmus mit dem notierten Notenbeispiel. Finde die Veränderungen heraus, kennzeichne sie und schreibe das Beispiel neu:



4. Intervalle hören und erkennen



Wird die Terz nach oben oder nach unten gespielt? Singe es innerlich nach, dann findest du schnell die richtige Lösung. Kreuze das richtige Beispiel an:

1		
2		



Wird die Quinte nach oben oder nach unten gespielt? Kreuze das richtige Beispiel an:

1		
2		



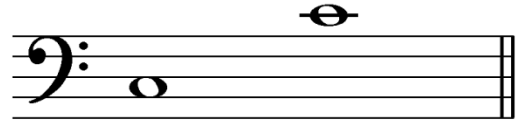
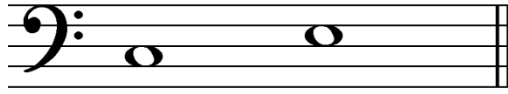
Wird die Oktave nach oben oder nach unten gespielt? Kreuze das richtige Beispiel an:

1		
2		

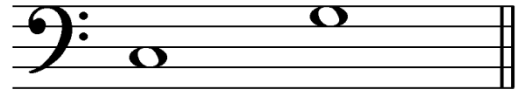
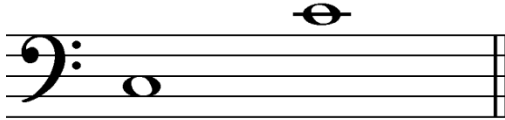


Welches der beiden Intervalle hörst du? Schau sie dir gut an, sie sind unterschiedlich. Kreuze das richtige Beispiel an:

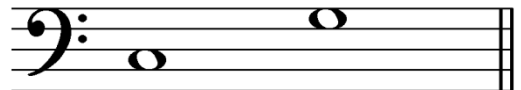
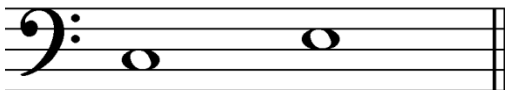
1



2



3



5. Melodische Bausteine hören und erkennen



Du hörst einen der beiden melodischen Bausteine. Kreuze das richtige Beispiel an:

1



2



3



7. Liedformen

Jedes Volkslied steht in einer bestimmten Liedform. Die Liedform mit zwei unterschiedlichen Teilen nennt man **AB-Form**.

Ein Vogel wollte Hochzeit machen

The musical notation for 'Ein Vogel wollte Hochzeit machen' is in bass clef and 2/4 time. The first staff, labeled 'A-Teil', contains 10 measures of music. The second staff, labeled 'B-Teil', contains 8 measures of music, ending with a double bar line.

Die Liedform mit zwei unterschiedlichen Teilen und einem wiederkehrenden A-Teil nennt man **ABA-Form**.

Alle Vöglein sind schon da

The musical notation for 'Alle Vöglein sind schon da' is in bass clef and 4/4 time. The first staff, labeled 'A-Teil', contains 8 measures of music. The second staff, labeled 'B-Teil', contains 8 measures of music. The third staff, labeled 'A-Teil', contains 8 measures of music, ending with a double bar line.



Du hörst zwei Volkslieder. In welcher Liedform sind sie komponiert? Kreuze an:

- 1 AB-Form ABA-Form
(z.B. Morgen kommt der Weihnachtsmann)
- 2 ABA-Form AB-Form
(z.B. Kommt ein Vogel geflogen)